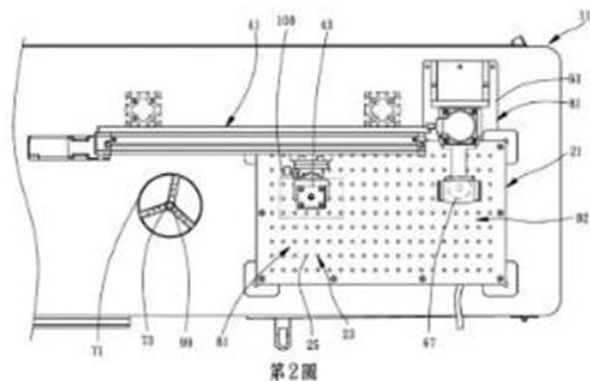
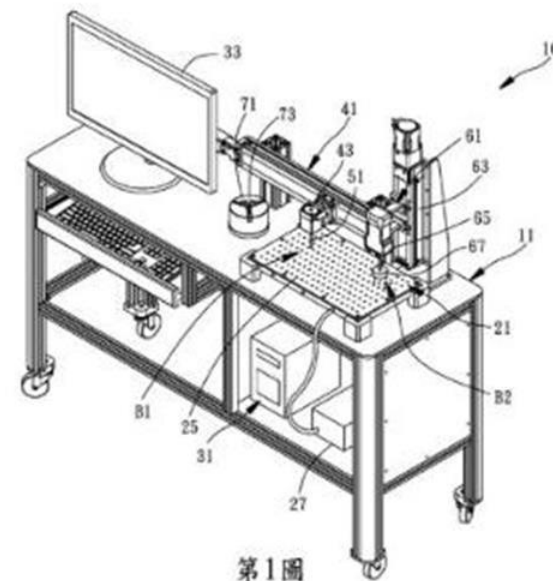


磁鐵檢測裝置 (公告號 I633320)

發明人：王文騰、蔡宗霖

磁鐵檢測裝置包含有：一操作台；一固定板，設於該操作台，該固定板可供放置一膠磁，並藉由一固定手把來固定該膠磁，該固定板之頂面具有一第一檢測區域，而該膠磁係置放於該第一檢測區域；一控制器，具有一顯示單元；一移動平台，設於該操作台並電性連接該控制器而受其控制，該移動平台具有一移動座；以及一高斯探測頭，設於該移動座並隨著該移動座移動，該高斯探測頭係朝向該第一檢測區域並對該膠磁進行偵測，該高斯探測頭自該膠磁偵測得一第一測量值，並將該第一測量值回傳至該控制器且顯示於該顯示單元。





產學菁英人物專訪Q&A—梁直青 老師

企業管理系

- ▶ 經營產學合作的路上有沒有遇到什麼樣的辛苦與挑戰？

主要還是廠商對學校的信任度、了解度、安全感部分，以及對於類似資料探勘之類的工作會有保密度上的疑慮，還有跨領域團隊之間的團體默契及團結性。

- ▶ 如何解決上述問題？

可藉由提出產學構想書的方法，在合作之前，先讓老師以及廠商評估合作的可能性。

- ▶ 與廠商是否有其他特別經驗或對話？

夕陽產業業主通常會知道自己是夕陽產業；所以他們也會試著努力轉型，或是鼓勵教師深耕產業。

- ▶ 目前產業的需求為何？

除了人力資源之外，廠商也很需要KPI指標的建立；所以接產學合作案時，也可以將這塊納入考量。



產學菁英人物專訪Q&A—梁直青 老師

企業管理系

▶ 給學生的建議

1. 找出自我方向
2. 第一份工作至少一年以上，以了解企業文化
3. 選產業而不選工作，以「產業」大方向為考慮

▶ 對產學處有什麼樣的期許？

有媒合機會時，可以多發全校轉寄信或是舉辦媒合會。



企管系梁直青老師(左)與產學處技職組陳婷昀(右)合影